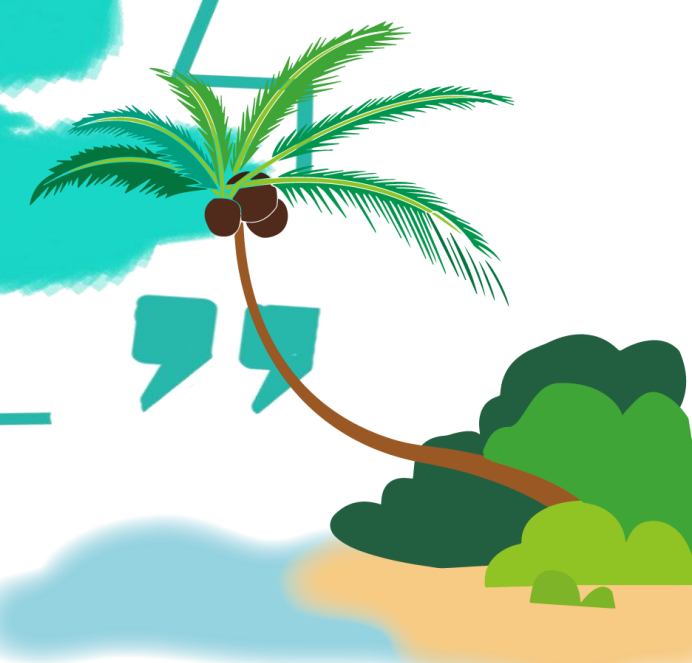
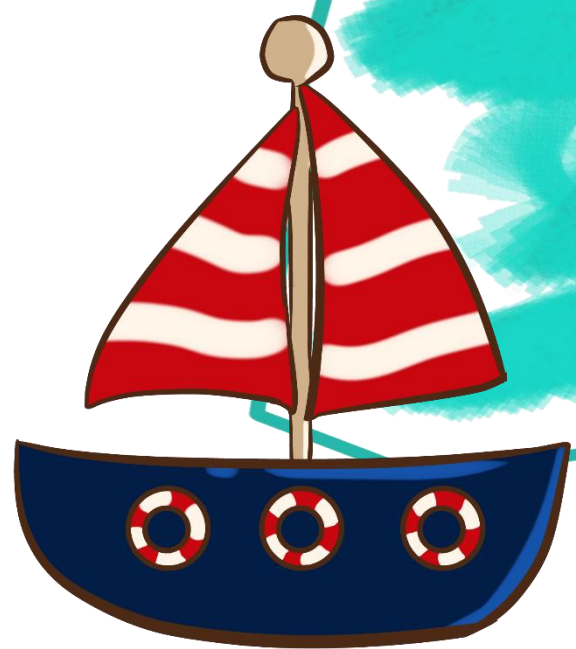
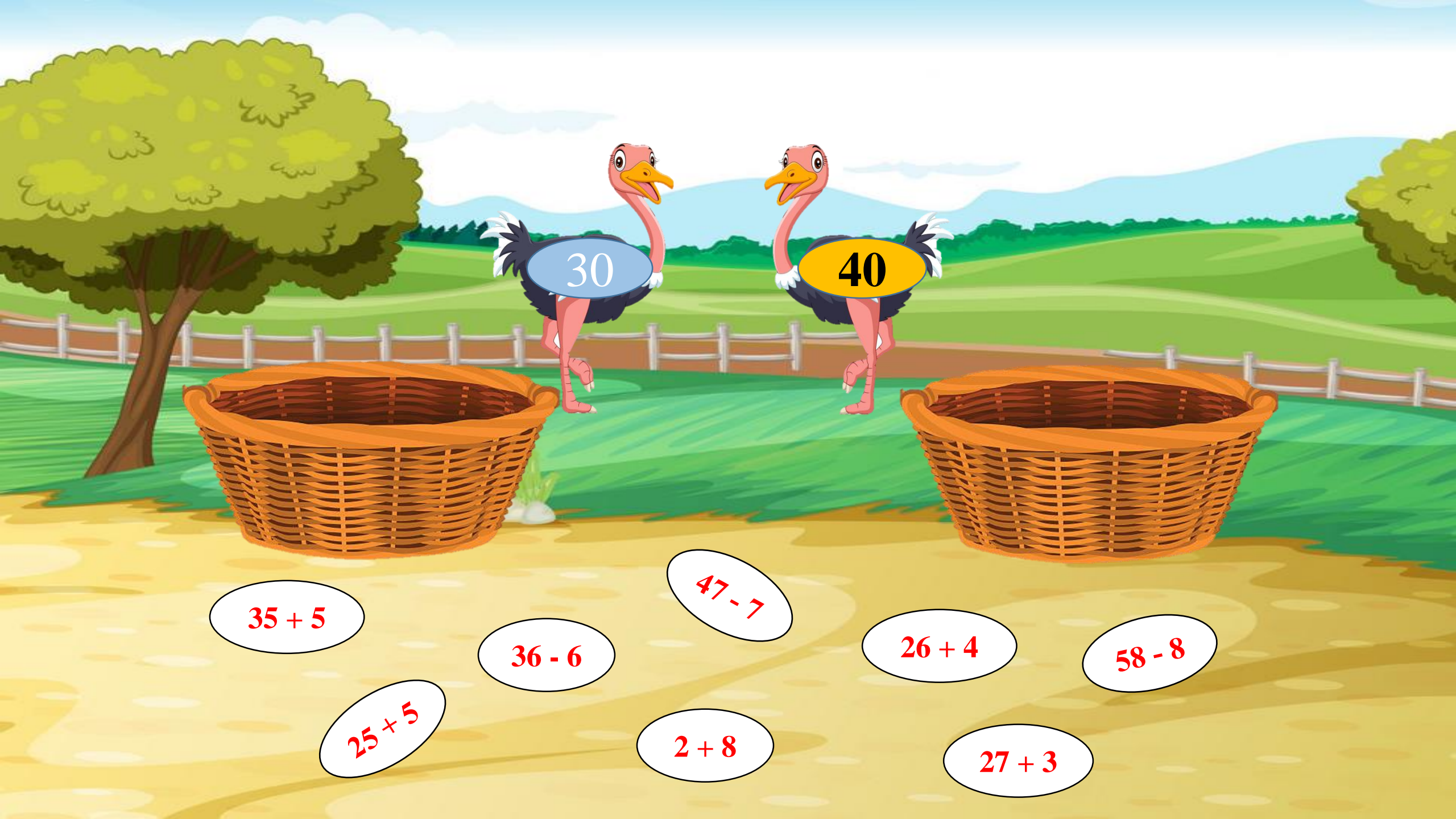


Khởi động



TÌM TRỨNG CHO NGỒ





30

40

$35 + 5$

$47 - 7$

$36 - 6$

$26 + 4$

$58 - 8$

$25 + 5$

$2 + 8$

$27 + 3$



Thứ ... ngày ... tháng ... năm ...

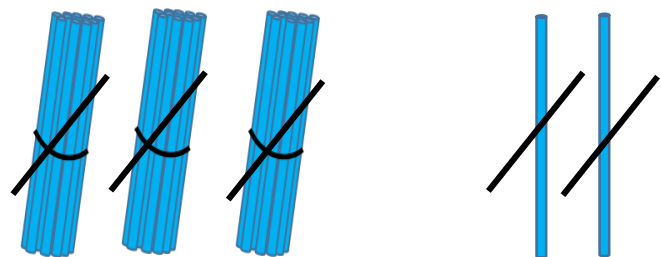
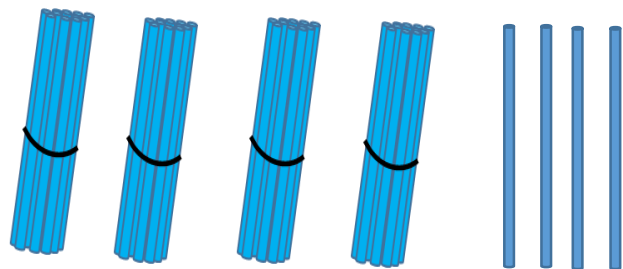


Bài 32

Toán

PHÉP TRỪ SỐ CÓ HAI CHỮ SỐ CHO SỐ CÓ HAI CHỮ SỐ



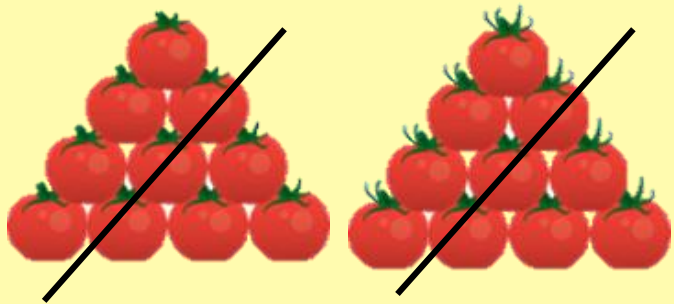
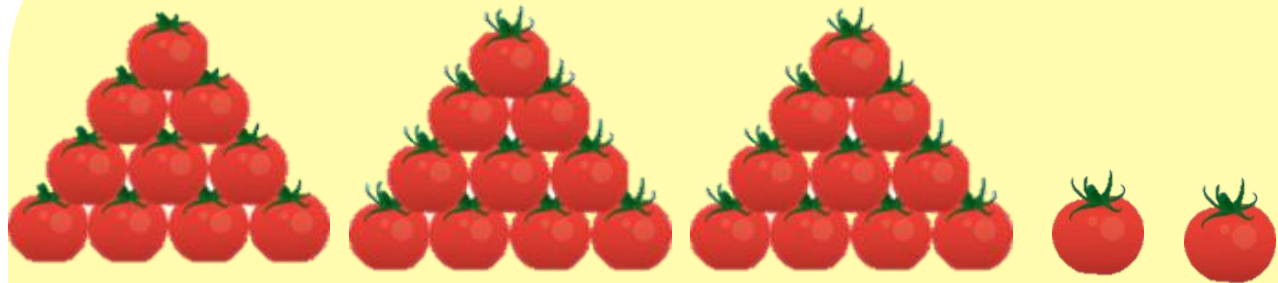
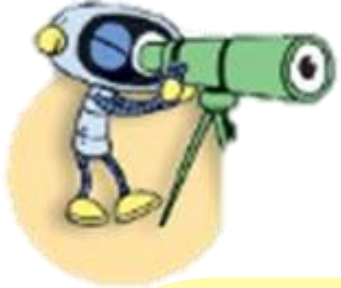


$$76 - 32 = ?$$

Chục	Đơn vị
6	6
- 3	2
<hr/>	
3	4

$$\begin{array}{r} 76 \\ - 32 \\ \hline 44 \end{array}$$

- 6 trừ 2 bằng 4, viết 4.
- 7 trừ 3 bằng 4, viết 4.



$$52 - 20 = 32$$

Còn lại mấy quả cà chua?

Chục	Đơn vị
5 -	2
2	0
3	2

$$\begin{array}{r} 52 \\ - 20 \\ \hline 32 \end{array}$$

2 trừ 0 bằng 2,
viết 2.
5 trừ 2 bằng 3,
viết 3.



Tranh tài hai đội

A

B

$$54 - 12$$

$$95 - 35$$

Đặt tính rồi tính.

1 Tính

$68 - 15$

$79 - 59$

$67 - 50$

$88 - 33$

$$\begin{array}{r} 68 \\ - 15 \\ \hline 53 \end{array}$$

$$\begin{array}{r} 79 \\ - 59 \\ \hline 20 \end{array}$$

$$\begin{array}{r} 67 \\ - 50 \\ \hline 17 \end{array}$$

$$\begin{array}{r} 88 \\ - 33 \\ \hline 55 \end{array}$$

2 Đặt tính rồi tính.

$$68 - 15$$

$$79 - 59$$

$$67 - 50$$

$$88 - 33$$

$$\begin{array}{r} 68 \\ - 15 \\ \hline 53 \end{array}$$

$$\begin{array}{r} 79 \\ - 59 \\ \hline 20 \end{array}$$

$$\begin{array}{r} 67 \\ - 50 \\ \hline 17 \end{array}$$

$$\begin{array}{r} 88 \\ - 33 \\ \hline 55 \end{array}$$

3

Quả dưa nào có kết quả lớn nhất



$$= 50$$



$$= 40$$



$$= 25$$

4

Trong vườn cây
ăn quả có tất cả
75 cây nhãn và
cây vải, trong đó
có 25 cây nhãn.
Hỏi trong vườn
có bao nhiêu cây
vải?



75

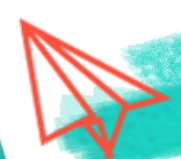
-

25

=

50

Bài toán hỏi gì?



**Tạm biệt
và hẹn gặp lại**

